

BOLETÍN ESPECIAL 24-2017

Emisión: lunes 20 de junio de 2017, 19:00 hora local.

El servicio meteorológico de INSIVUMEH informa que a las 12 hora local se conformo la tormenta tropical CINDY en el golfo de México con dirección a los estados de Texas y Luisiana en los Estados Unidos y a las 15:34 hora local la tormenta tropical BRET se degrado a un sistema de baja presión que se dispersa frente a las costas de Venezuela.

Las lluvias que se siguen registrando en el territorio nacional son normales y propias de la época.

Siempre se deben observar precauciones por derrumbes o deslizamientos de terreno por excesiva humedad del suelo

INSIVUMEH, en cumplimiento de su misión, continúa con la vigilancia constante de cualquier sistema hidrometeorológico que se considere de peligro para el país, emitiendo los boletines que se consideren necesarios.

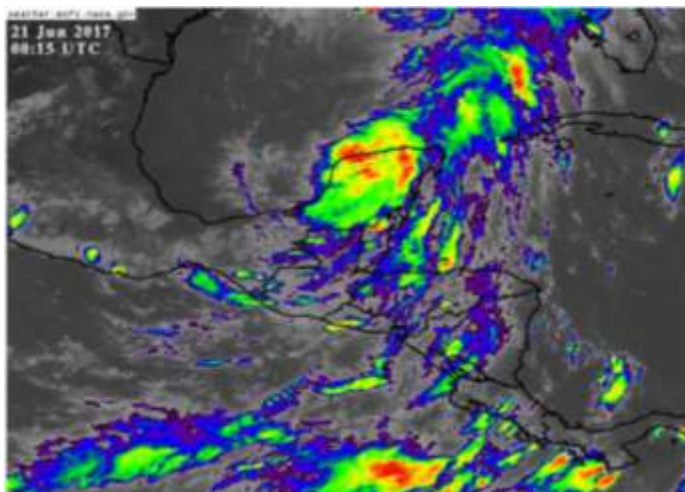


IMAGEN INFRARROJA 18:15 HORA LOCAL

RECOMENDACIONES:

- A la SE-CONRED mantenerse informado de los diferentes boletines que emite INSIVUMEH, y tomar en cuenta la saturación existente en los suelos en la mayor parte del país, para manejar las alertas que considere necesario ante las constantes lluvias que representan amenaza para el país.
- A la población en general informarse de los boletines oficiales que emite el ENTE OFICIAL INSIVUMEH, ante la amenaza de cualquier sistema hidrometeorológico que se considere de peligro para el país.
- A la población en general tomar en cuenta que por las lluvias que se han presentado y la persistencia de las mismas no se descarta se continúen presentando: crecidas repentinas de ríos, inundaciones, deslaves, deslizamientos, daños en la red vial del país y lahares en la cadena volcánica.
- A los pescadores artesanales tomar en cuenta que para esta semana laboral el Oleaje en el Pacífico continua por arriba de su promedio 1.50 metros.

Sección de Meteorología
Tels. 22606303 / 2310-5069

7a. Avenida 14-57, Zona 13, Guatemala, Telefono: 2310-5000