



## **BOLETÍN HIDROLÓGICO MENSUAL**

### **COMPARACIÓN DE CAUDALES PROMEDIO DICIEMBRE HISTÓRICO VRS. DICIEMBRE 2011**

Para el análisis comparativo de caudales durante el mes de diciembre de 2011, se tomaron los registrados en una muestra de 22 estaciones de la Red Hidrométrica Nacional representativas de diferentes áreas del país. Los caudales registrados presentan incrementos que varían entre el 3.91% y 153.38% en 10 estaciones, mientras que las restantes 12 presentan disminución que varía entre 7.89% y 77.78%. Las estaciones utilizadas en el análisis son las siguientes:

#### **Vertiente del Pacífico**

No	Estación	Cuenca	Río	Departamento	Municipio
1	Corral Grande	Naranjo	Naranjo	San Marcos	San Pedro Sac.
2	Caballo Blanco	Ocosito	Ocosito	Retalhuleu	Retalhuleu
3	La Máquina	Sis-Ican	Sis	Suchitepéquez	Cuyotenango
4	Montecristo	Nahualate	Cutzán	Suchitepéquez	Chicacao
5	La Franja	Sis-Ican	Sis	Suchitepéquez	Coyotenango
6	San Miguel Mocá	Nahualate	Nahualate	Suchitepéquez	Sn José El Ídolo
7	Patulul	Madre Vieja	Madre Vieja	Suchitepéquez	Patulul

#### **Vertiente del Mar Caribe**

No	Estación	Cuenca	Río	Departamento	Municipio
1	Camotán	Grande de Zacapa	Grande de Zacapa	Chiquimula	Camotán
2	Vado Hondo	Motagua	Shutaque	Chiquimula	Chiquimula
3	Concuá II	Motagua	Motagua	Baja Verapaz	Granados
4	Gualán	Motagua	Motagua	Zacapa	Gualán
5	Modesto Méndez	Sarstún	Gracias a Dios	Izabal	Livingston
6	Morales	Motagua	Motagua	Izabal	Morales
7	Telemán	Polochic	Polochic	Alta Verapaz	Panzós

#### **Vertiente del Golfo de México**

No	Estación	Cuenca	Río	Departamento	Municipio
1	Chojil	Selegua	Selegua	Huehuetenango	La Democracia
2	La Laguna	Nentón	Azul	Huehuetenango	Jacaltenango
3	Nentón	Nentón	Nentón	Huehuetenango	Huehuetenango
4	Xococ	Salinas	Chicruz	Baja Verapaz	Rabinal
5	Puente Chocox	Salinas	Chixoy	Quiché	San Andrés Sajcabajá
6	San Agustín Chixoy	Salinas	Chixoy	Alta Verapaz	Chisec
7	El Porvenir	Pasión	De la Pasión	Petén	La Libertad
8	San Pedro Mactún	San Pedro	San Pedro	Petén	San Andrés



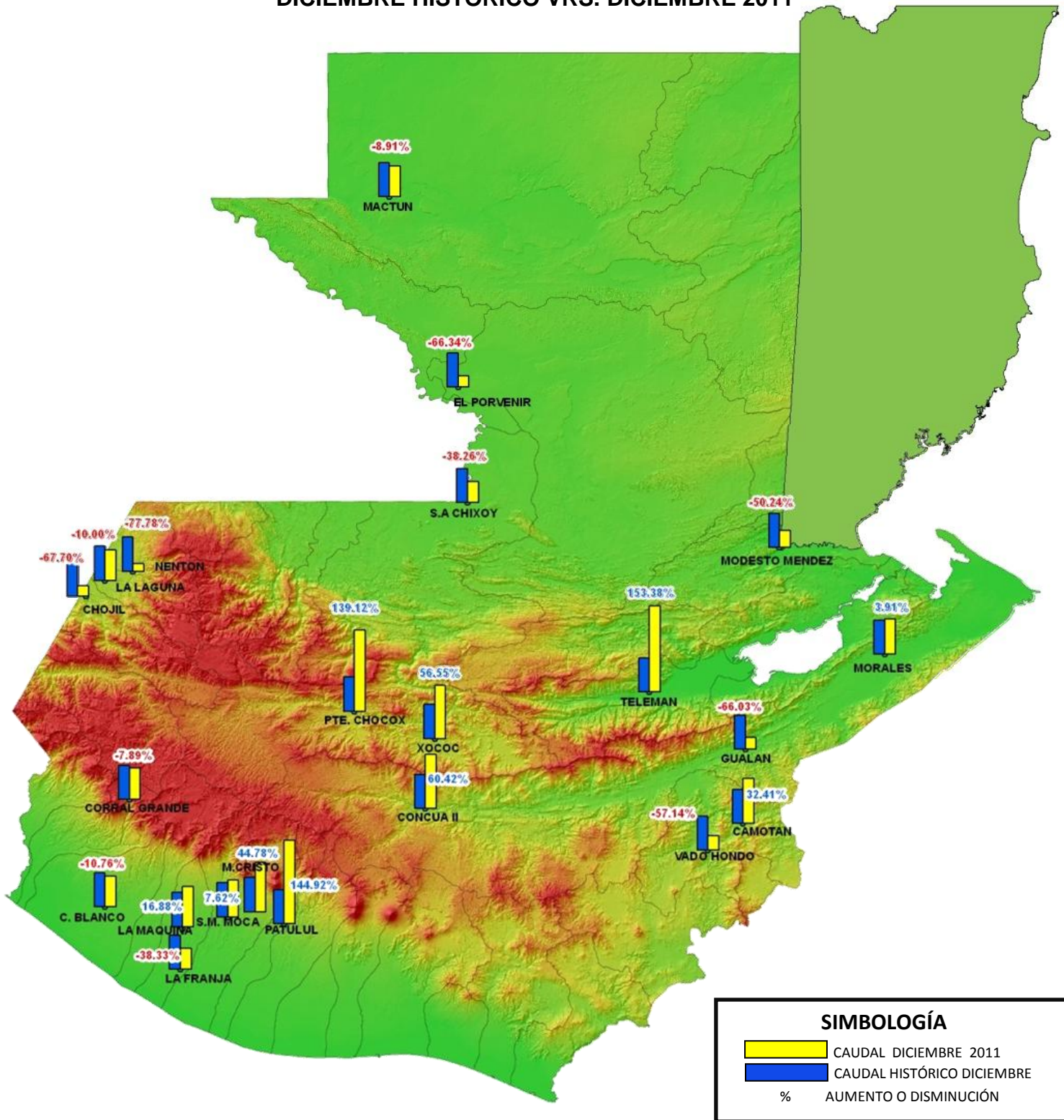
## COMPARACIÓN DE CAUDALES PROMEDIO DICIEMBRE HISTÓRICO VRS. DICIEMBRE 2011

No.	ESTACIÓN	VERTIENTE*	RÍO	CAUDAL PROMEDIO HISTÓRICO DICIEMBRE (m3/seg)	CAUDAL PROMEDIO DICIEMBRE 2011 (m3/seg)	DIFERENCIA DE CAUDALES PROMEDIO (m3/seg)	DIFERENCIA DE CAUDALES PROMEDIO (%)
1	Corral Grande	1	Naranjo	1.90	1.75	-0.15	-7.89
2	Caballo Blanco	1	Ocosito	10.50	9.37	-1.13	-10.76
3	La Máquina	1	Sis	3.20	3.74	0.54	16.88
4	Montecristo	1	Cutzán	6.70	9.70	3.00	44.78
5	La Franja	1	Sis	4.80	2.96	-1.84	-38.33
6	San Miguel Moca	1	Nahualate	18.90	20.34	1.44	7.62
7	Patulul	1	Madre Vieja	25.60	62.70	37.10	144.92
8	Camotán	2	Grande de Zacapa	22.40	29.66	7.26	32.41
9	Vado Hondo	2	Shutaque	0.70	0.30	-0.40	-57.14
10	Concua II	2	Motagua	16.60	26.63	10.03	60.42
11	Gualán	2	Motagua	118.30	40.19	-78.11	-66.03
12	Modesto Méndez	2	Gracias a Dios	28.80	14.33	-14.47	-50.24
13	Morales	2	Motagua	172.50	179.24	6.74	3.91
14	Telemán	2	Polochic	72.70	184.21	111.51	153.38
15	Chojil	3	Selegua	16.10	5.20	-10.90	-67.70
16	La Laguna	3	Azul	25.60	23.04	-2.56	-10.00
17	Nentón	3	Nentón	2.70	0.60	-2.10	-77.78
18	Xococ	3	Chicruz	2.90	4.54	1.64	56.55
19	Puente Chocox	3	Chixoy	17.10	40.89	23.79	139.12
20	San Agustín Chixoy	3	Chixoy	384.70	237.51	-147.19	-38.26
21	El Porvenir	3	La Pasión	460.70	155.09	-305.61	-66.34
22	San Pedro Mactún	3	San Pedro	53.30	48.55	-4.75	-8.91

\*VERTIENTE 1: DEL PACIFICO  
 \*VERTIENTE 2: DEL MAR CARIBE  
 \*VERTIENTE 3: DEL GOLFO DE MEXICO



### COMPARACIÓN DE CAUDALES PROMEDIO EN PORCENTAJE DICIEMBRE HISTÓRICO VRS. DICIEMBRE 2011



**SIMBOLOGÍA**

- CAUDAL DICIEMBRE 2011
- CAUDAL HISTÓRICO DICIEMBRE
- % AUMENTO O DISMINUCIÓN



## CONCLUSIONES:

- Durante el mes de diciembre de 2011 los caudales registrados en 10 de la muestra de 22 estaciones de la Red Hidrométrica Nacional, presentaron incremento en comparación con su registro histórico de la siguiente manera:

Rango de % Incremento de Caudal	No. De estaciones con Incremento de Caudal
0% a 25%	3
26% a 50%	2
51% a 75%	2
75% a 100%	0
Mayor a 100%	3

- Durante el mes de diciembre de 2011, 12 de la muestra de 22 estaciones de la Red Hidrométrica Nacional registraron déficit de caudal comparado con su registro histórico de la siguiente manera:

Rango de % Incremento de Caudal	No. De estaciones con Incremento de Caudal
0% a 25%	4
26% a 50%	3
51% a 75%	4
75% a 100%	1

- De las 10 estaciones que presentaron incremento de caudal, 4 pertenecen a la Vertiente del Pacífico, 4 a la Vertiente del Mar Caribe y 2 a la Vertiente del Golfo de México. De las 12 que presentaron déficit de caudal, 3 pertenecen a la Vertiente del Pacífico, 3 a la Vertiente del Mar Caribe y 6 a la Vertiente del Golfo de México.
- El mayor incremento de caudal comparado con el histórico del mes de diciembre se registró en la estación Hidrométrica Telemán, sobre el río Polochic en Panzós, Alta Verapaz con un valor de 153.38% y el mayor decremento en la estación Hidrométrica Nentón sobre el río Nentón en Huehuetenango con un valor de 77.78%.